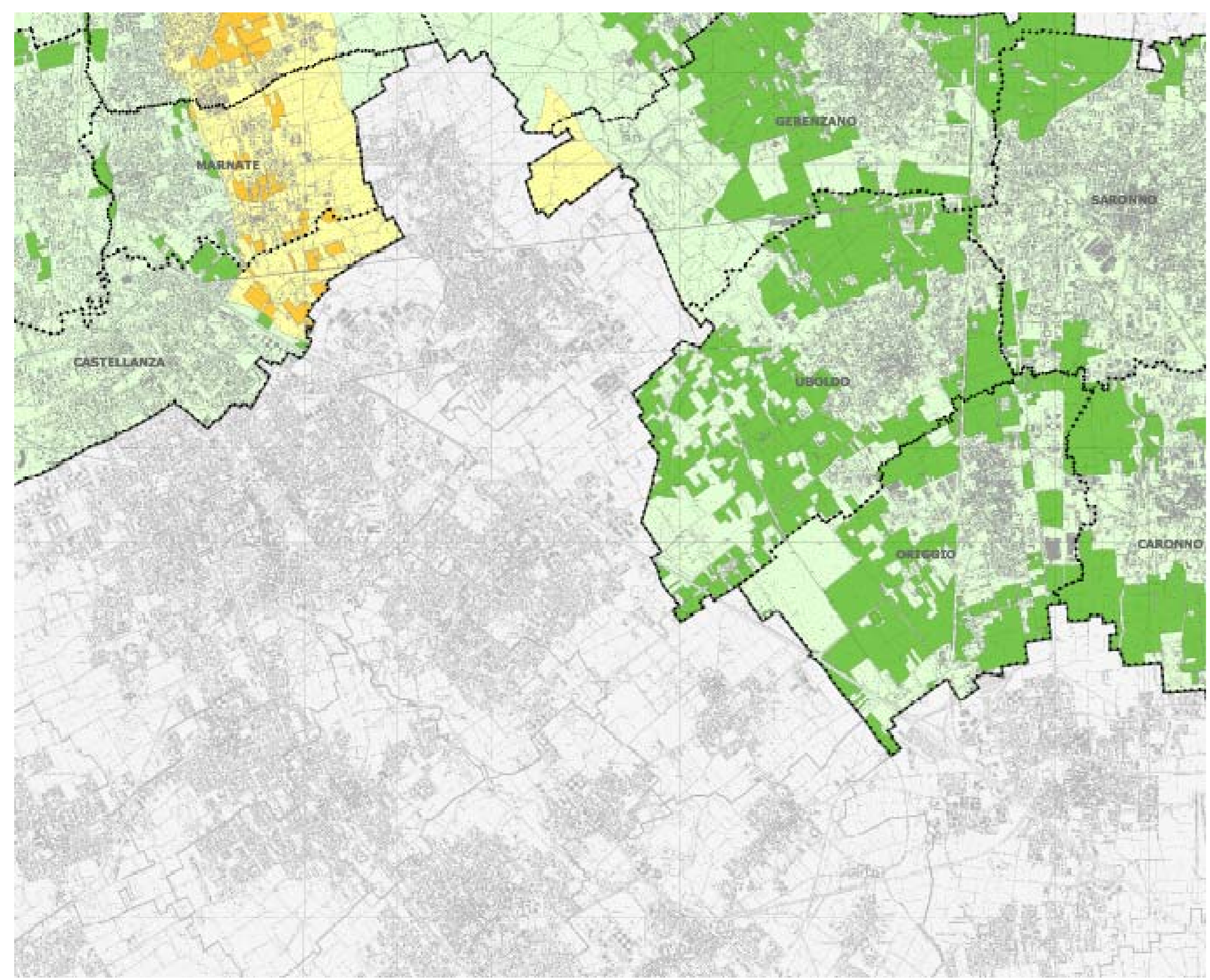
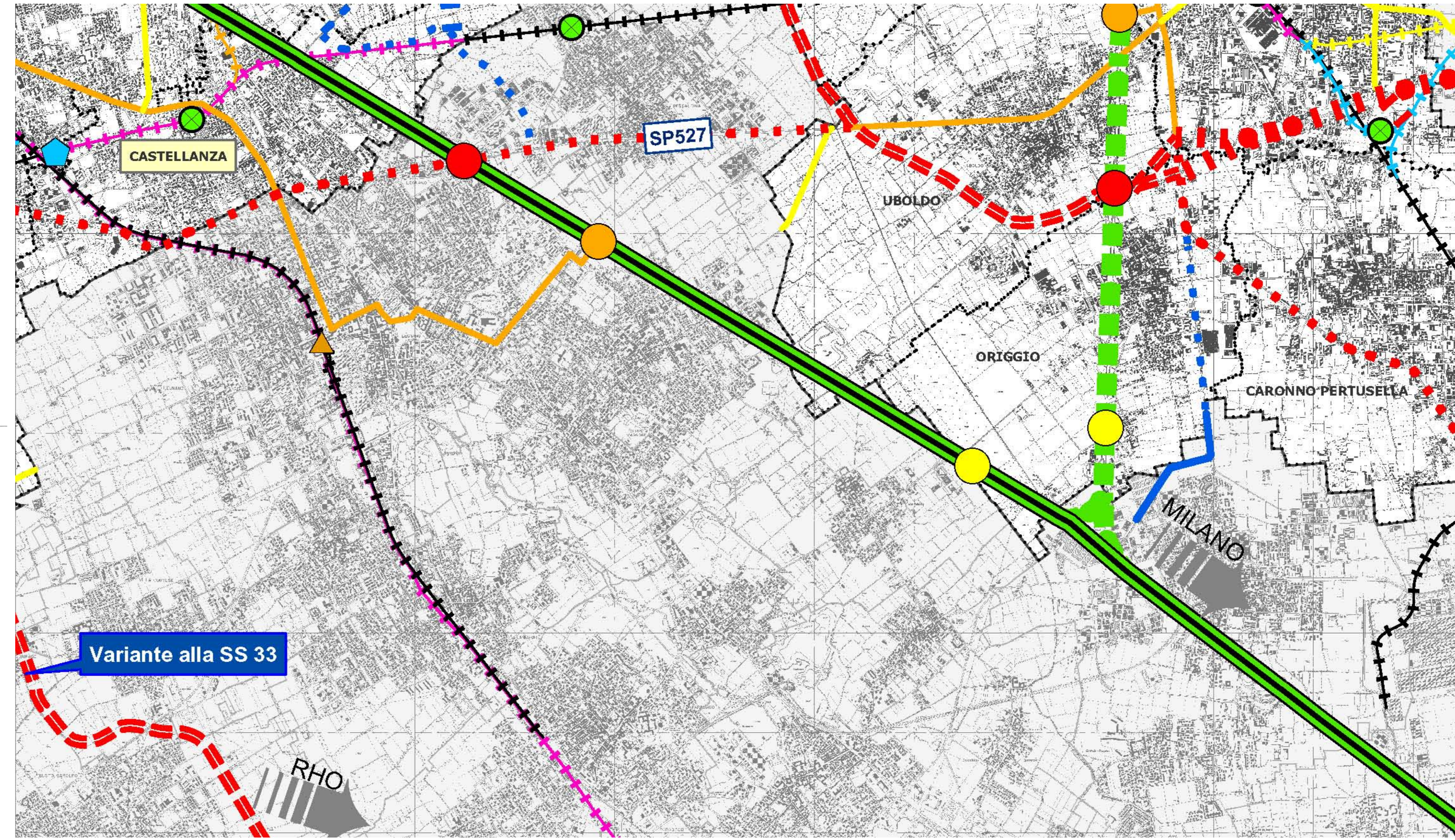


# AMBITI AGRICOLI



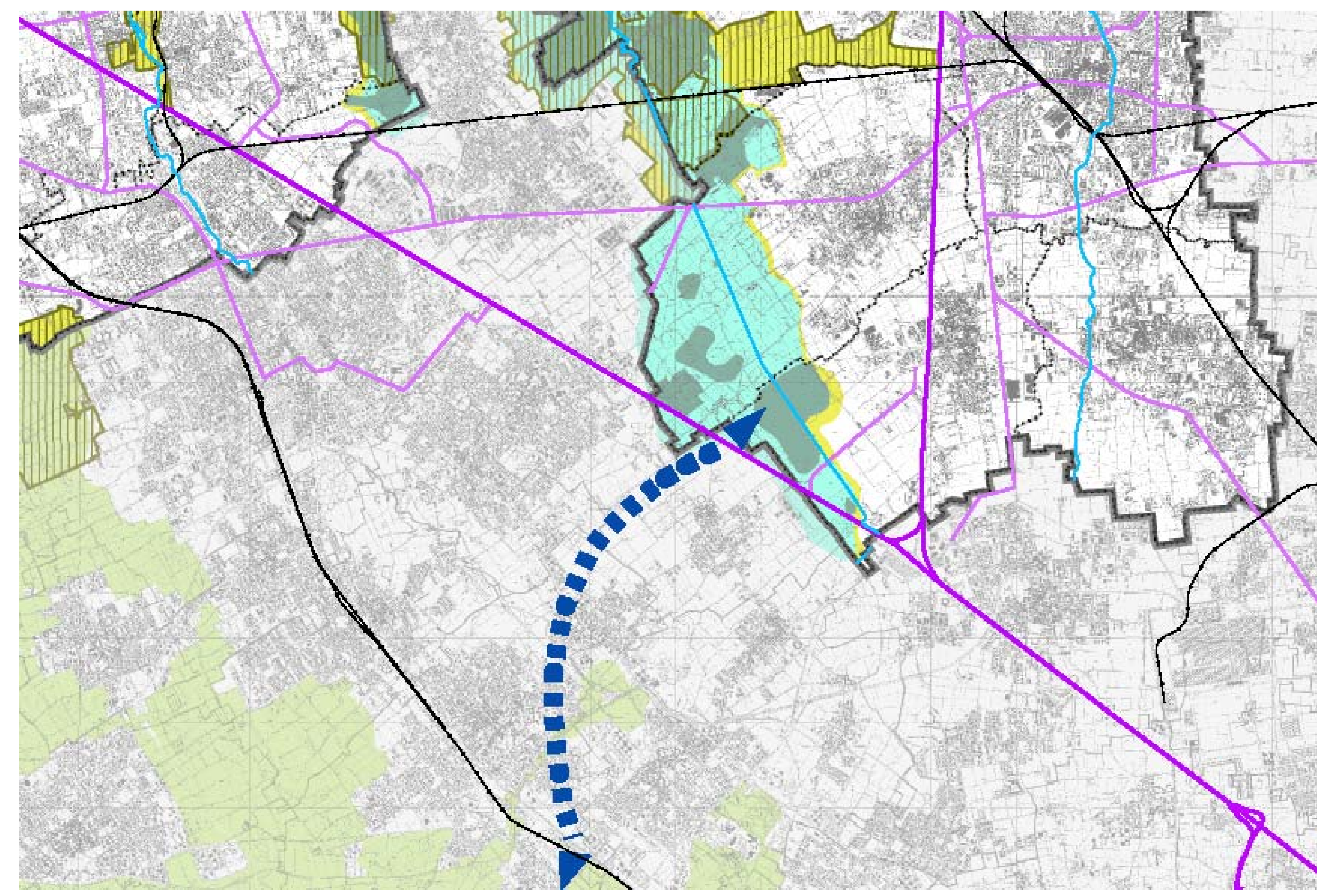
- Legenda**
- Ambiti agricoli**
- Ambito agricolo su macro classe F (Fertile)
  - Ambito agricolo su macro classe MF (Moderatamente fertile)
  - Ambito agricolo su macro classe PF (Poco fertile)
- Capacità d'uso del suolo (CUS)**
- Macro classe F (classi da 1 a 3)
  - Macro classe MF (classi 4)
  - Macro classe PF (classi da 5 a 7)
- Confine comunale**
- Confine comunale fuori provincia**
- Confine provinciale**
- Confine regionale**
- Corpi idrici**

# MOBILITA': CARTA DELLA GERARCHIA STRADALE



- Legenda**
- Ferrovie**
- Linea da riqualificare
  - Linea esistente
  - Linea storica - Possibile riqualificazione storica
  - Progetto
  - Esistente da dismettere
- Classificazione stazioni**
- Nuova stazione di Castellanza
- FMME**
- | FMME | RFI |
|------|-----|
| A    | B1  |
| B1   | B2  |
| B2   | B3  |
| C    | C   |
- Viabilità**
- Strada di 1 livello esistente
  - Strada di 1 livello di progetto
  - Strada di 1 livello di progetto Como - Varese
  - Strada di 1 livello in riqualifica
  - Strada di 2 livello esistente
  - Strada di 2 livello di progetto
  - Strada di 2 livello in riqualifica
  - Strada di 2 livello con criticità
  - Strada di 2 livello - Proposte
  - Strada di 3 livello esistente
  - Strada di 3 livello di progetto
  - Strada di 3 livello in riqualifica
  - Strada di 3 livello con criticità
  - Strada di 3 livello - Proposte
  - Strada di futuro livello 4
  - Strada di 4 livello esistente
  - Strada di 4 livello - Proposte
- Svincoli autostradali**
- Intercensione con strade di 1 livello
  - Intercensione con strade di 2 livello
  - Intercensione con strade di 3 livello
  - Intercensione con strade di 4 livello
  - Intercensione con strade da declassare
- Infrastrutture per la logistica**
- Scalo aeroportuale merci
  - Terminal intermodale
  - Terminal ferroviario in progetto
- Confine comunale**
- Confine comunale fuori provincia
  - Confine provinciale
  - Confine regionale
  - Corpi idrici
  - Direzione strada
  - Direzione ferrovia
  - COMUNE Polo attrattore

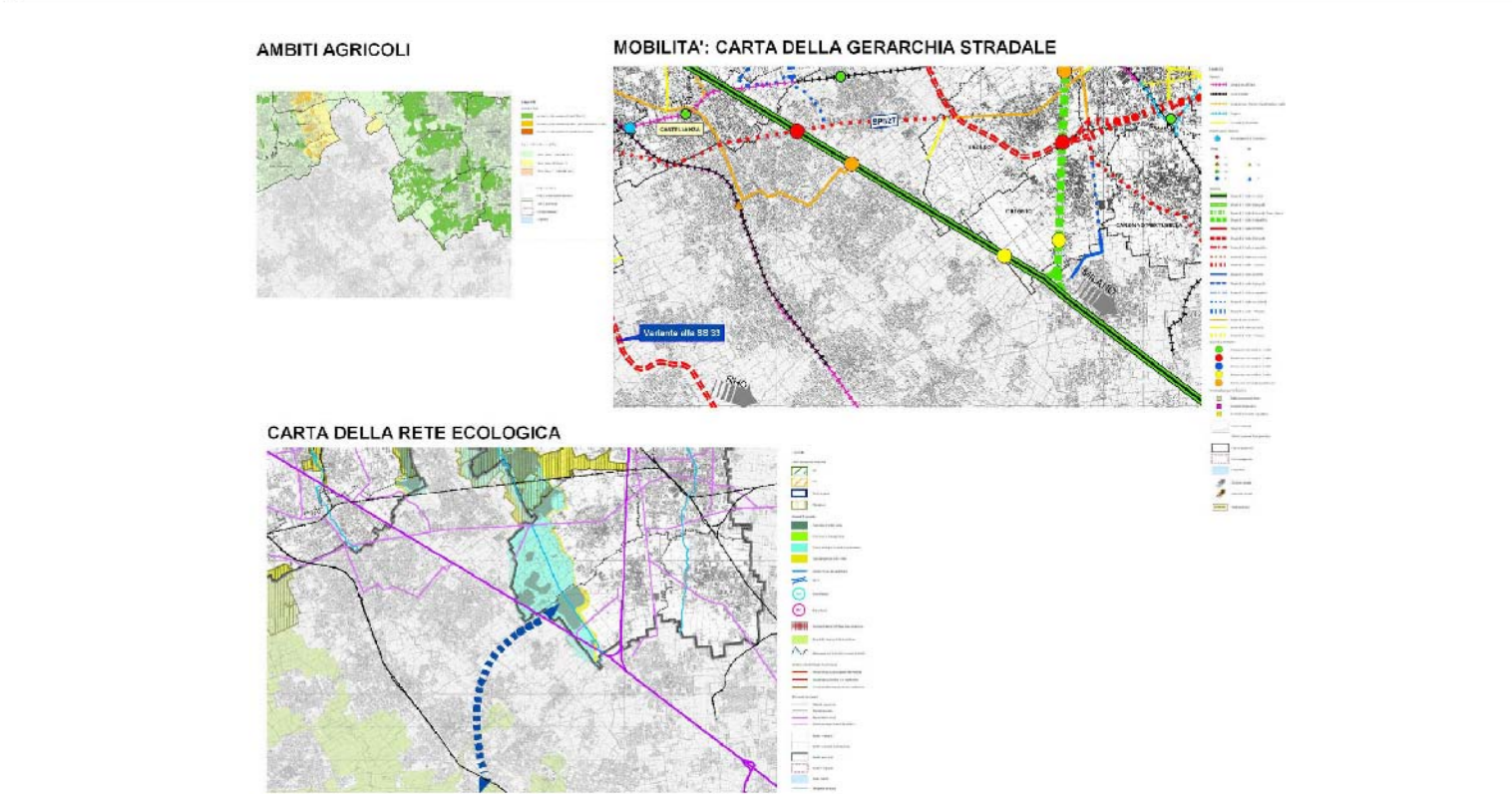
# CARTA DELLA RETE ECOLOGICA



- Legenda**
- Ambiti di massima naturalezà**
- SIC
  - ZPS
  - Parchi regionali
  - Pis istituiti
- Elementi di progetto**
- Core areas di primo livello
  - Core areas di secondo livello
  - Corridoi ecologici e aree di completamento
  - Facce tampone di primo livello
  - Corridoi fluviali da riqualificare
  - Varchi
  - Nodi strategici
  - Aree critiche
  - Interventi previsti nel Piano d'Area Malpensa
  - Rete delle Province di Milano e Como
  - Connessioni con le reti delle province limitrofe
- Barriere ed interferenze infrastrutturali**
- Infrastrutture esistenti ad alta interferenza
  - Autostrade esistenti ad alta interferenza
  - Infrastrutture in progetto ad alta interferenza
- Riferimenti territoriali**
- Viabilità in progetto
  - Ferrovie esistenti
  - Autostrade esistenti
  - Infrastrutture per la mobilità esistenti
- Confine comunale**
- Confine comunale fuori provincia
  - Confine provinciale
  - Confine regionale
  - Acque aperte
  - Idrografia principale

## COMUNE DI CERRO MAGGIORE (Provincia di Milano)

### PIANO DI GOVERNO DEL TERRITORIO ai sensi della Legge Regionale per il Governo del Territorio del 11/03/2205 n°12 DOCUMENTO DI PIANO



**OGGETTO: ESTRATTI ELABORATI P.T.C.P. -VARESE ( AMBITI AGRICOLI - RETE ECOLOGICA - CARTA DELLA GERARCHIA STRADALE)**

<b>Progetto:</b> Massimo Giuliani	<b>Sindaco:</b> Antonio Lazzati	<b>Segretario Comunale:</b> Giovanna Gallotta
<b>Valutazione ambientale strategica:</b> N.Q.A. Luca Bisogni	<b>Assessore Urbanistica ed Edilizia Privata:</b> Valentino del Grande	<b>Dirigente area Tecnica:</b> Rossella de Zotti
		<b>Responsabile del Procedimento:</b> Donatella Marazzini