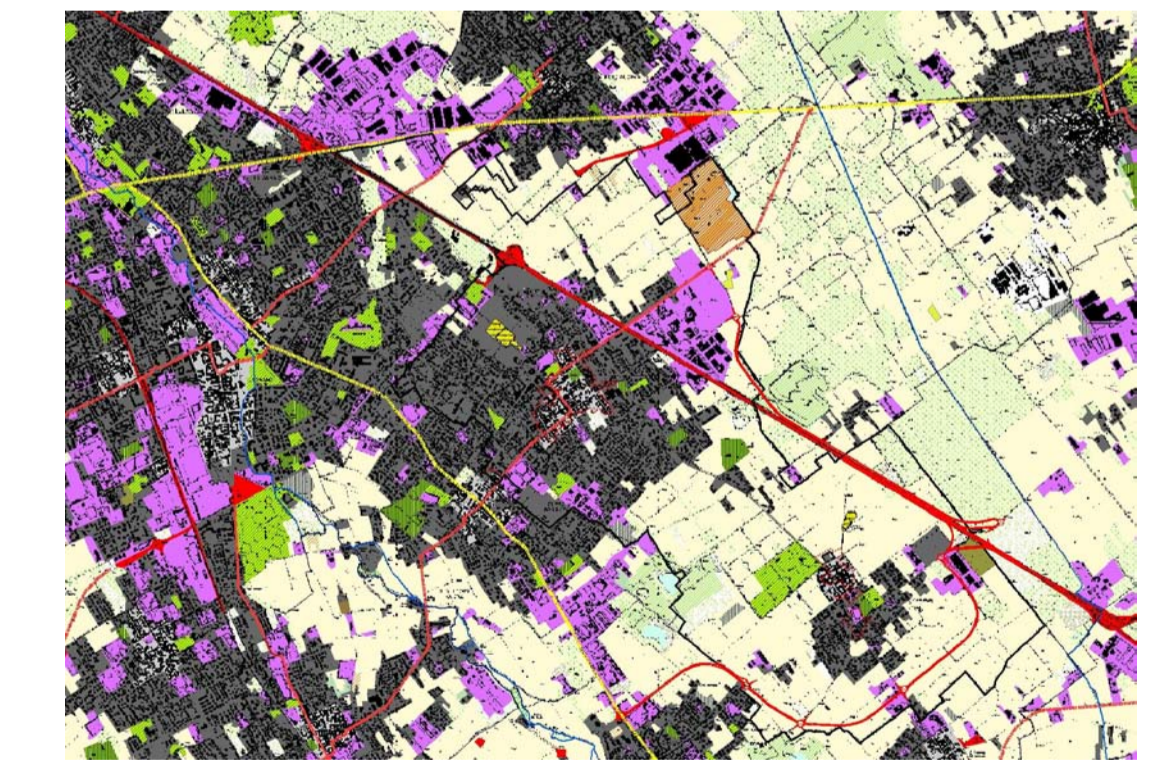


- SEMINATIVO ARBOREO
 - SEMINATIVO SEMPLICE
 - ORTI FAMILIARI NON IN AMBITO URBANO
 - CULTURE ORTOFLOROVAIVASTICHE PROTETTE
 - BOSCHI DI CONIFERE
 - BOSCHI DI LATIFOGIE
 - BOSCHI MISTI DI CONIFERE E DI LATIFOGIE
 - CASTAGNI DA FRUTTO
 - PIOPPETI
 - FRUTTETI E FRUTTI MINORI
 - ALTRE LEGNOSE AGRARIE
 - CULTURE ORTOFLOROVAIVASTICHE A PIENO CAMPO
 - RIMBOSCHIMENTI RECENTI
 - VEGETAZIONE ARBUSTIVA E DEI CESPUGLIETI
 - VEGETAZIONE DEI GRETI E DEI DETRITI
 - PRATI E PASCOLI
 - PRATI PERMANENTI DI PIANURA
 - DISCARICHE
 - AMBITI DEGRADATI SOGGETTI AD USI DIVERSI
 - AREE ESTRATTIVE
 - AREE SABBIOSE, GHIAIOSE E SPIAGGE
 - LAGHI, BACINI, SPECCHI D'ACQUA
 - ALVEI FLUVIALI E CORSI D'ACQUA ARTIFICIALI
 - CORSI D'ACQUA
- TESSUTO URBANO**
- NUCLEO STORICO
 - TESSUTO URBANO CONTINUO
 - TESSUTO URBANO DISCONTINUO
 - ZONE PRODUTTIVE E INSEDIAMENTI DI GRANDI IMPIANTI DI SERVIZI PUBBLICI E PRIVATI
 - AREA PUBBLICA PER LA PRODUZIONE DI ENERGIA RINNOVABILE
 - AREE SPORTIVE E RICREATIVE
 - CIMITERO
 - AREE VERDI URBANE
- INFRASTRUTTURE**
- STRADE PROVINCIALI
 - STRADE STATALI
 - RETI STRADALI FERROVIE, SPAZI ACCESSORI
 - NUOVA TANGENZIALE
- CONFINE COMUNALE CERRO MAGGIORE
- CONFINI COMUNALI LIMITROFI

COMUNE DI CERRO MAGGIORE
(Provincia di Milano)

PIANO DI GOVERNO DEL TERRITORIO
ai sensi della Legge Regionale per il Governo del Territorio del 11/03/2205 n°12
DOCUMENTO DI PIANO



OGGETTO: USO DEL SUOLO

Progetto: Massimo Giuliani	Sindaco: Antonio Lazzati	Segretario Comunale: Giovanna Gallotta
Valutazione ambientale strategica: N.Q.A. Luca Bisogni	Assessore Urbanistica ed Edilizia Privata: Valentino del Grande	Dirigente area Tecnica: Rossella de Zotti
		Responsabile del Procedimento: Donatella Marazzini

Scala: 1:10.000 Data: NOVEMBRE 2010 Tavola: **A.12**