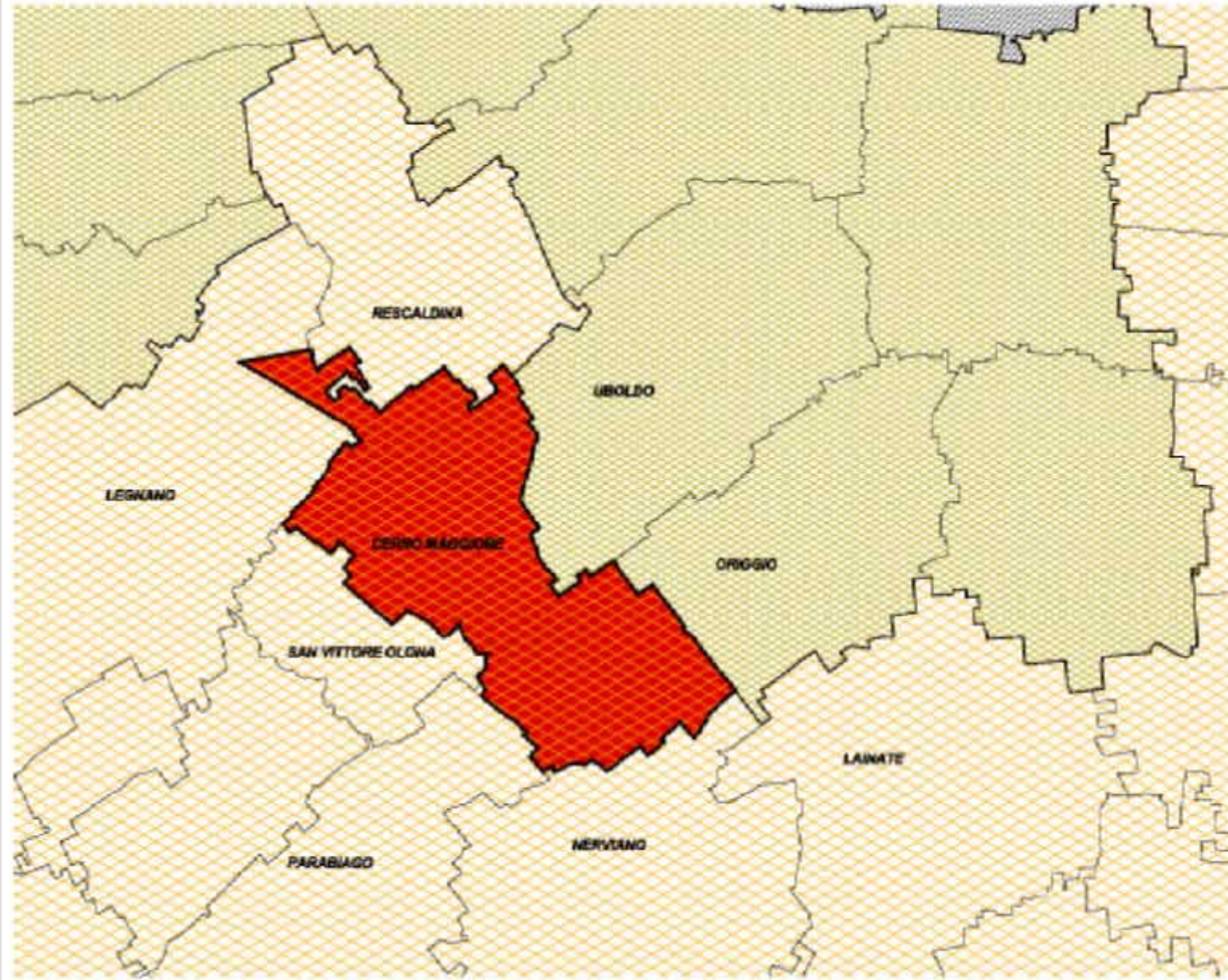
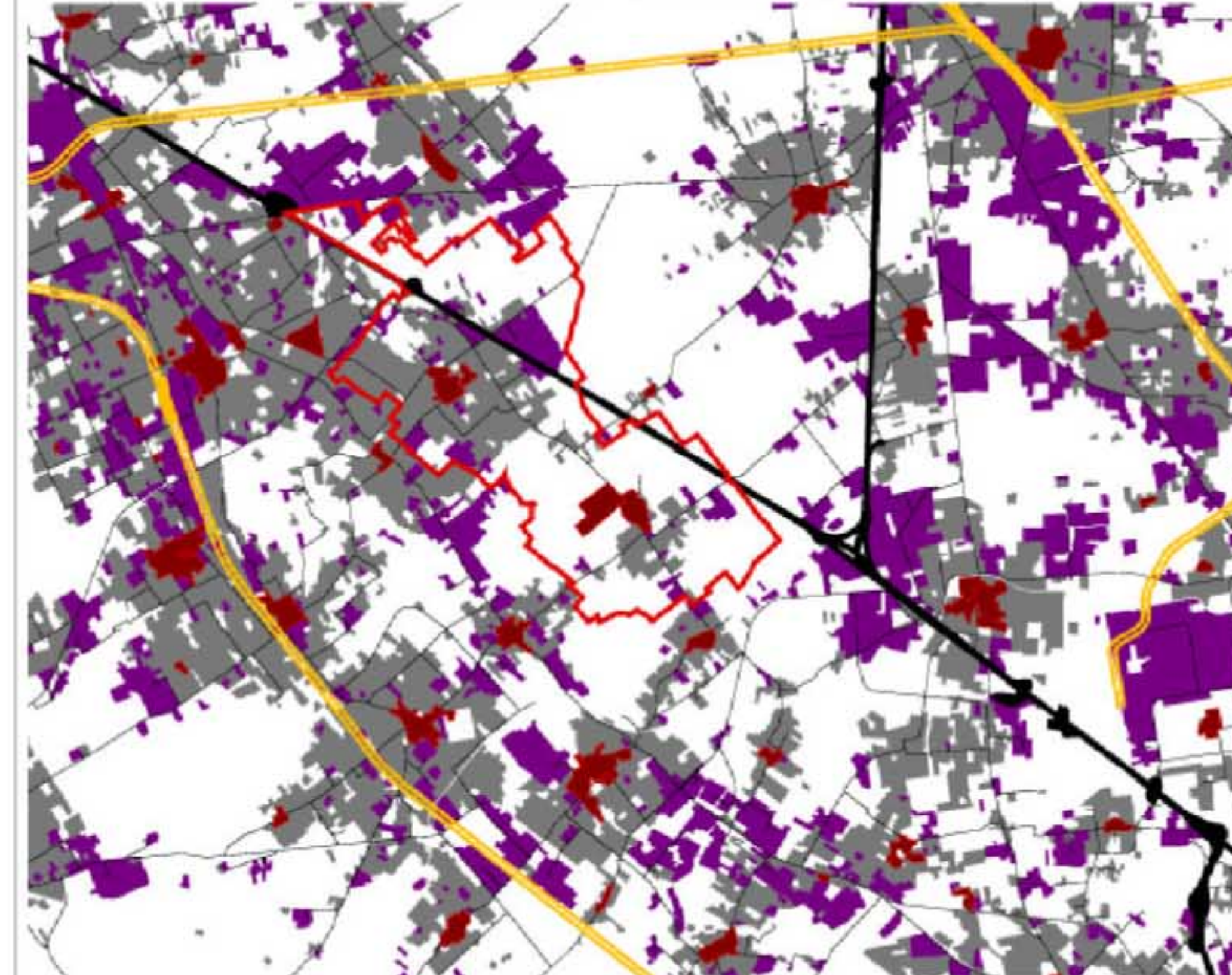


INQUADRAMENTO AMMINISTRATIVO SCALA 1:50.000



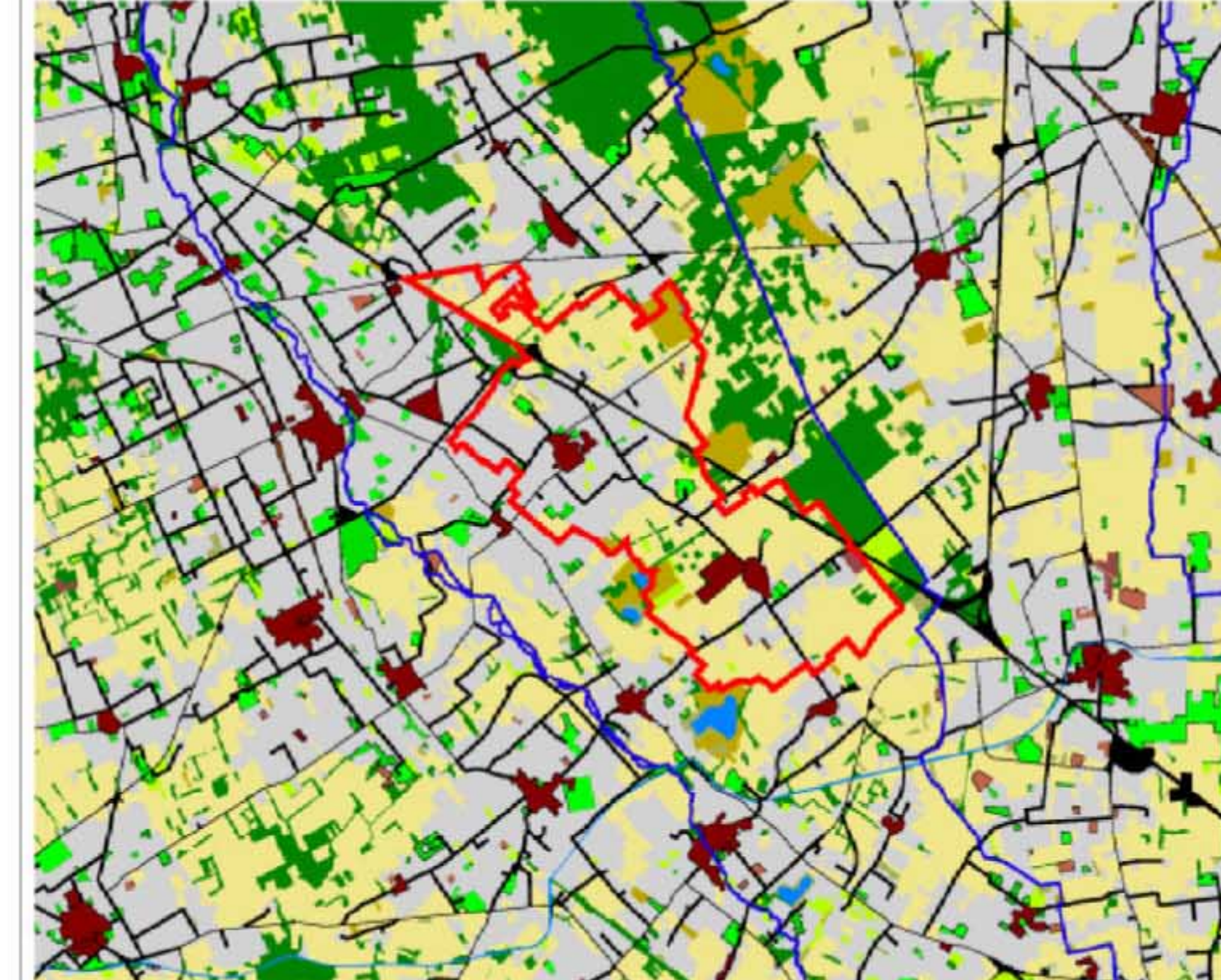
- PROVINCIA DI MILANO
- PROVINCIA DI VARESE
- CONFINI COMUNALI
- CERRO MAGGIORE

INQUADRAMENTO INFRASTRUTTURALE SCALA 1:50.000



- VIABILITA' PRIMARIA
- VIABILITA' SECONDARIA
- FERROVIASTAZIONI
- AREA PREVALENTEMENTE RESIDENZIALE
- AREA PREVALENTEMENTE PRODUTTIVA
- NUCLEI DI ANTICA FORMAZIONE
- CONFINI COMUNALE

INQUADRAMENTO AMBIENTALE SCALA 1:50.000

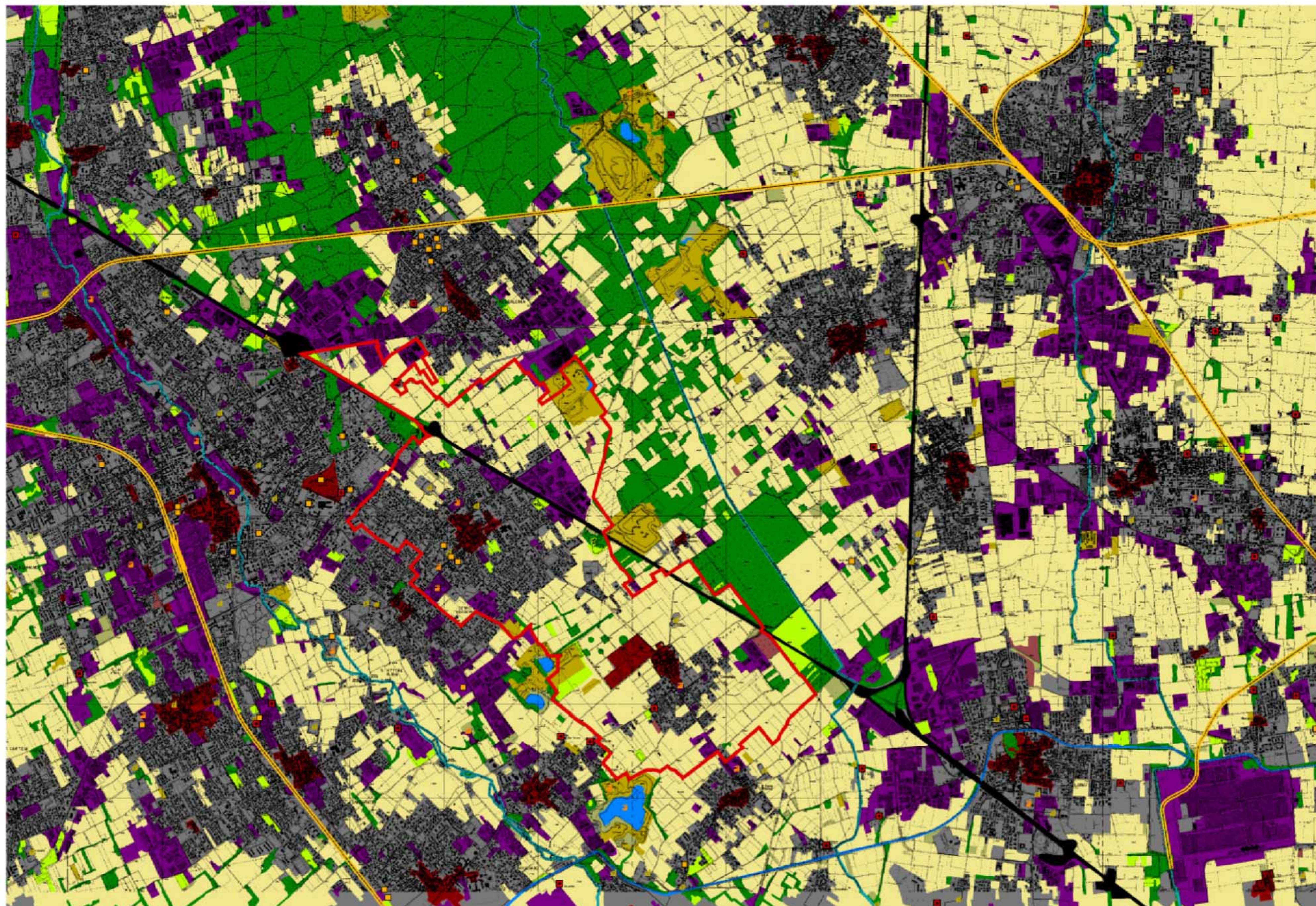


- VEGETAZIONE NATURALE
- AREE AGRICOLE
- LEGNOSE AGRARIE
- PRATI
- CORSI D'ACQUA PRINCIPALI
- LAGHI ARTIFICIALI
- AMBITO DI CAVA
- VERDE URBANO
- AREA URBANIZZATA
- NUCLEI DI ANTICA FORMAZIONE
- CONFINI COMUNALE

INQUADRAMENTO TERRITORIALE

- INFRASTRUTTURE
- VIABILITA' PRIMARIA
- VIABILITA' SECONDARIA
- FERROVIASTAZIONI
- PAESAGGIO URBANO
- NUCLEI DI ANTICA FORMAZIONE
- AREA URBANIZZATA
- AREA PREVALENTEMENTE PRODUTTIVA
- PAESAGGIO AGRARIO
- BOSCHI
- AREE AGRICOLE
- PRATI
- AMBITO DI CAVA
- CORSI D'ACQUA
- EDIFICI DI RILEVANZA STORICA
- EDIFICIO O COMPLESSO RURALE
- ARCHITETTURA CIVILE
- EDIFICIO RELIGIOSO
- ARCHITETTURA LEGATA AD ATTIVITA' MANIFATTURIERE O INDUSTRIALI
- CONFINI COMUNALE

INQUADRAMENTO TERRITORIALE



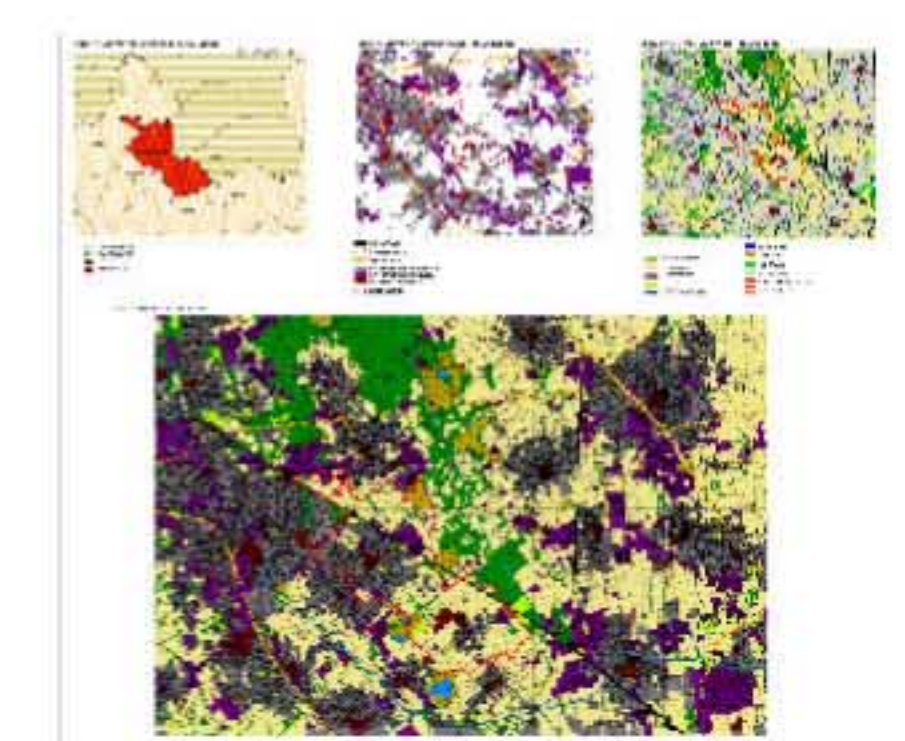
0 8000 16000 Metri

COMUNE DI CERRO MAGGIORE
(Provincia di Milano)

PIANO DI GOVERNO DEL TERRITORIO

ai sensi della Legge Regionale per il Governo del Territorio del 11/03/2205 n°12

DOCUMENTO DI PIANO



OGGETTO: **INQUADRAMENTO TERRITORIALE**

Progetto: Massimo Giuliani	Sindaco: Antonio Lazzati	Segretario Comunale: Giovanna Galotta
Valutazione ambientale strategica: N.Q.A. Luca Bisogni	Assessore Urbanistica ed Edilizia Privata: Valentino del Grande	Dirigente area Tecnica Rossella de Zotti Responsabile del Procedimento Donatella Marazzini

Scala: VARIE Data: NOVEMBRE 2010 Tavola: **A.1**